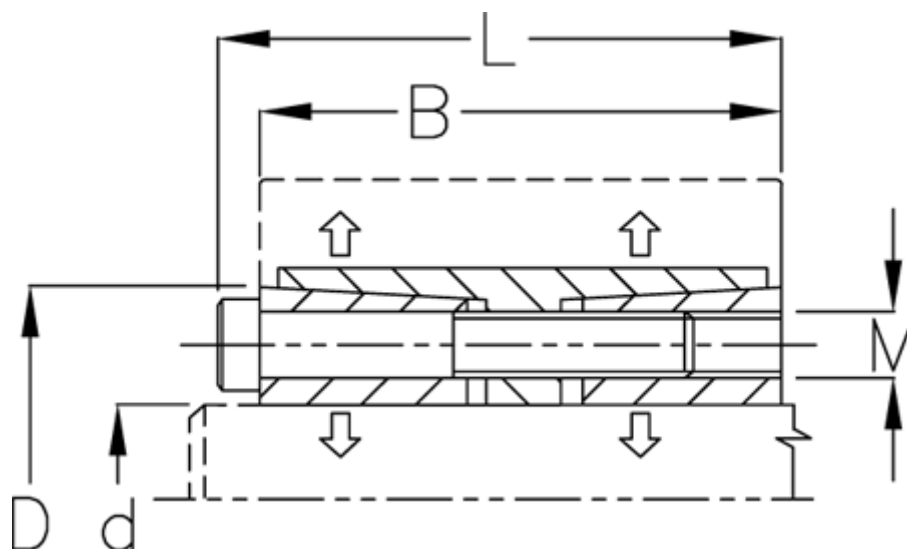


Varenummer: 439600180

Beskrivelse: Rota-fix spændelement FS180x235

Note: Kort version af F. Overfører høje momenter. Mulighed for at reducere tilspænding, hvorved b overførbart moment og fladetryk reduceres. Selvcentrerende.

## Mål



B mm	= 93
d H8 mm	= 180
D mm	= 235
F kN aksialkraft	= 794.0
L mm	= 107
M mm	= M14
Overfladeruhed	= R? ? 3.2 $\mu$ m
P N/mm <sup>2</sup> fladetryk på aksel/nav	= 140

T Nm drejningsmoment	= 71500
Tolerance	= Aksel h8, Nav H8
Ts Nm boltetilspændingsmoment	= 230.0